



Description

Le Giantonio est un projet de condos locatifs distinctifs au style de vie moderne, intelligent et durable. Le Giantonio s'inscrit dans un mouvement d'effervescence au coeur de l'arrondissement Villeray. Il s'agit d'une localisation stratégique, à deux pas du métro Jean-Talon et à proximité du Parc Jarry, du Marché Jean-Talon et de la Petite-Italie.

No MLS : 26814024

1 450 \$ par mois

7400, Rue St-Hubert #102
Villeray/Saint-Michel/Parc-Extension (Montréal) (Québec) H2R 2N3
(près de Castelnau)

Appartement
En rangée
Copropriété divise

À proximité

Autoroute/Voie rapide, Cégep, Hôpital, Parc-espace vert, Piste cyclable, École primaire, École secondaire, Transport en commun, Université

Caractéristiques générales

Année de construction	À construire
Nombre d'unités	16
Niveau	1
Nombre de chambre	1
Nombre de salle de bain	1
Nombre de pièces*	6
Nombre d'étages*	3
Stationnement	Au garage (1)
Ameublement	Semi-meublé

Bâtiment

Superficie habitable brute	740 Pieds carrés
----------------------------	------------------

Détail des pièces				
Pièce	Niveau	Dimensions	Revêtement	Description
Hall d'entrée	Rez-de-chaussée	4.0 x 9.0 P	Bois	
Cuisine	Rez-de-chaussée	9.0 x 10.0 P	Céramique	Îlot avec comptoir lunch
Salle à manger	Rez-de-chaussée	12.0 x 9.0 P	Bois	
Salon	Rez-de-chaussée	12.0 x 10.0 P	Bois	
Chambre à coucher principale	Rez-de-chaussée	9.0 x 14.0 P	Bois	Garde-robe de style walk-in
Salle de bain	Rez-de-chaussée	6.0 x 8.0 P	Céramique	

Données financières		
Évaluation municipale	Terrain	0 \$
	Bâtiment	0 \$
	Total	0 \$

Renseignements supplémentaires	
Prise de possession	2019-08-01

Caractéristiques additionnelles	
Aménagement du terrain	Cour clôturé Paysager
Approvisionnement en eau	Municipalité
Énergie pour le chauffage	Gaz naturel Électricité
Équipement disponible	Climatiseur mural Interphone Porte de garage électrique Système d'alarme Thermopompe murale Échangeur d'air
Fenêtres	PVC
Garage	Chauffé Simple largeur
Mode de chauffage	Plinthes électriques
Proximité	Autoroute/Voie rapide Cegep Hôpital Parc-espace vert Piste cyclable Transport en commun Université École primaire École secondaire
Revêtements	Brique
Salle de bains/salle d'eau	Douche indépendante
Sous-sol	6 pieds et plus Totalemant aménagé
Système d'égouts	Municipal
Toiture	Membrane élastomère
Topographie	Plat
Type de fenêtre	Manivelle
Vue	Sur la montagne Sur la ville
Zonage	Commercial Résidentiel

Inclusions
Cuisinière, réfrigérateur, lave-vaisselle, laveuse et sécheuse en acier inoxydable.

Exclusions
Stationnement intérieur et espace d'entreposage (\$). Chauffage, électricité et assurance locataire.

Addenda

10 RAISONS POUR ADOPTER LE GIANTONIO

- . Habitation en condo locatif - une solution tendance, intelligente et flexible
- . Localisation stratégique, à 2 pas du métro et des commerces de proximité
- . Penthouses (8) double hauteur, avec terrasse privée au toit
- . Espaces de stationnement intérieur et d'entreposage chauffés
- . Concept architectural novateur et design raffiné
- . Électroménagers en inox et éventail généreux d'inclusions; options sur mesure
- . Construction de qualité supérieure aux normes de l'industrie
- . Développement durable respectueux de l'environnement
- . Style de vie unique dans un quartier en pleine effervescence
- . Paradis des marcheurs et cyclistes (i.e. cotes WalkScore / BikeScore exceptionnelles)

POINTS SAILLANTS

- . Porte d'entrée cochère intégrée à un joli hall d'entrée vitré
 - . Espace de vie agréable au toit (terrasses privées et communes)
 - . Stationnement intérieur et espaces d'entreposage chauffés, avec comptoir-vélo
 - . Alimentation au gaz naturel, pour plus d'économies et confort
 - . Ensemble structural de qualité (enveloppe, charpente et parements)
 - . Isolation et insonorisation supérieures
 - . Finition intérieure, cabinets, robinetterie et quincaillerie de qualité
 - . Fenestration abondante, espaces de rangement efficient et hauteur de plafonds généreuse
 - . Espaces de vie ambiants confortables (chauffage au gaz, échangeur d'air et climatisation)
 - . Sécurisation de l'immeuble par télésurveillance et protection-incendie efficace
 - . Accès à l'immeuble contrôlé par carte à puce
 - . Préfilage pour le câble, l'Internet et les systèmes de sécurité et télésurveillance
-



Façade



Face arrière



Salle à manger



Cuisine



Salle de bain

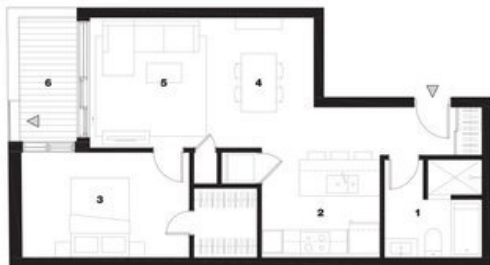


Salon

Unité 102
 1 chambre

Superficie totale : 740 pi² [68.7 m² brut]
 Superficie logement : 690 pi² [64.1 m²]
 Superficie terrasse : 50 pi² [4.6 m²]

- 1. Salle de bain
- 2. Cuisine
- 3. Chambre à coucher
- 4. Salle à manger
- 5. Salon
- 6. Terrasse extérieure



— giantonio.ca —
GIANTONIO
 CONDOS LOCATIFS

Residia

À construire